

# Catalogue de **ARMOIRES AUTOMATIQUES ET INVERSEURS**



## **CONCEPTION ET FABRICATION**

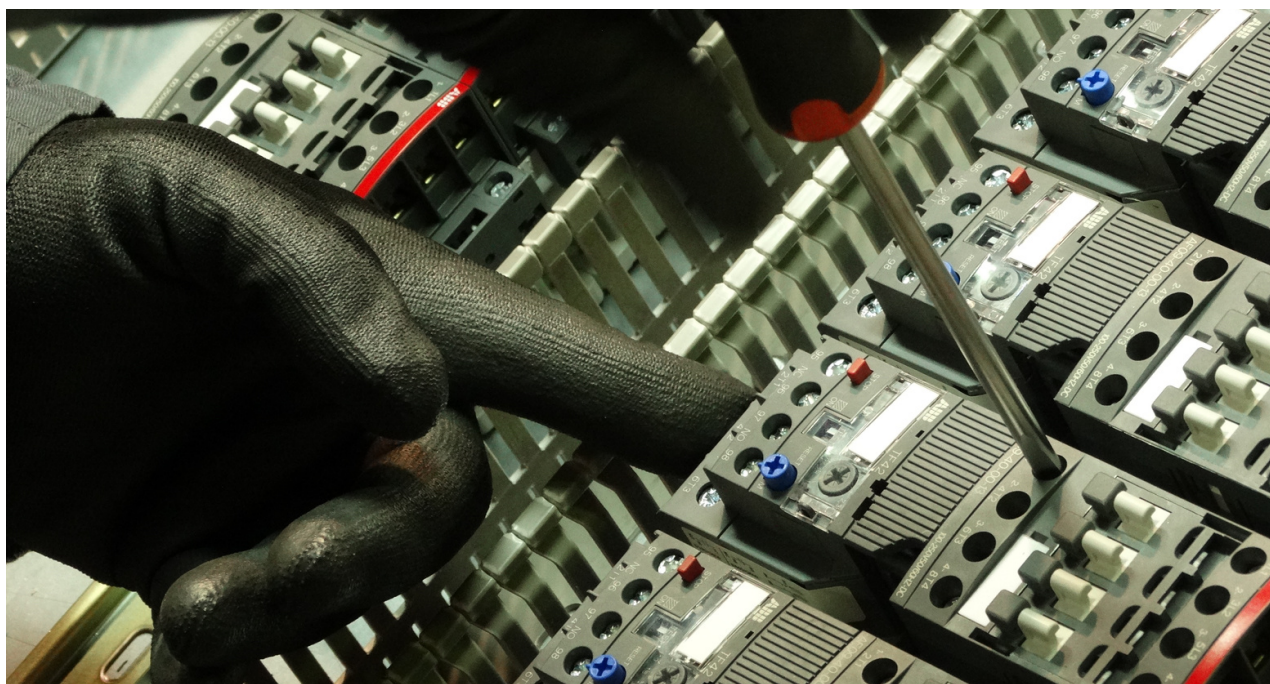
Tous les procédés d'ingénierie, de conception et de fabrication se font dans nos installations.



[www.gensetcomponents.com](http://www.gensetcomponents.com)

Ces données sont purement indicatives et peuvent être modifiées par le constructeur sans préavis. Genset Components a le droit d'apporter des modifications dans les spécifications du matériau. Ce document ne fait pas partie du contrat d'acquisition de biens. Prix sauf erreur ou omission.





Nos produits disposent du Certificat  
de Compatibilité Électromagnétique  
(Directive 2014/30/UE) et Basse Tension  
(Directiva 2014/35/UE)



## CONTENUS

- LTS** Armoire inverseur uniquement\*
- ATS** Armoire inverseur automatique
- ATS** Armoires automatiques de secours avec le réseau
- UC** Unités de Contrôle
- ACC** Accessoires

\*Commutation ou transfert automatique entre le réseau et le groupe électrogène/centrale électrique.

## FONCTION

Permet le **changement de la source électrique** (qui alimente la charge d'une installation) **entre le réseau électrique et le groupe électrogène.**

L'inverseur est formé de deux **contacteurs ou sélecteurs motorisés** dotés d'**VERROUILLAGE MÉCANIQUE et ÉLECTRIQUE.**

L'**origine de la manoeuvre** provient de la **centrale installée** sur le groupe électrogène.

Cette armoire peut fonctionner pour tout groupe électrogène disposant d'**centrale avec fonction AMF (AUTOMATIC MAINS FAILURE).**

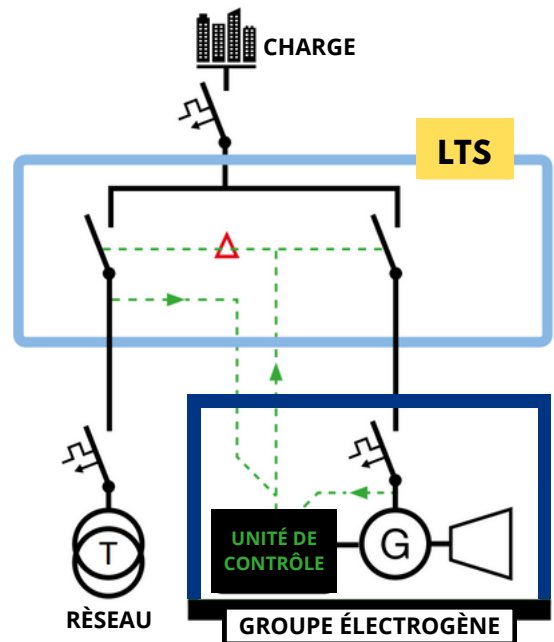
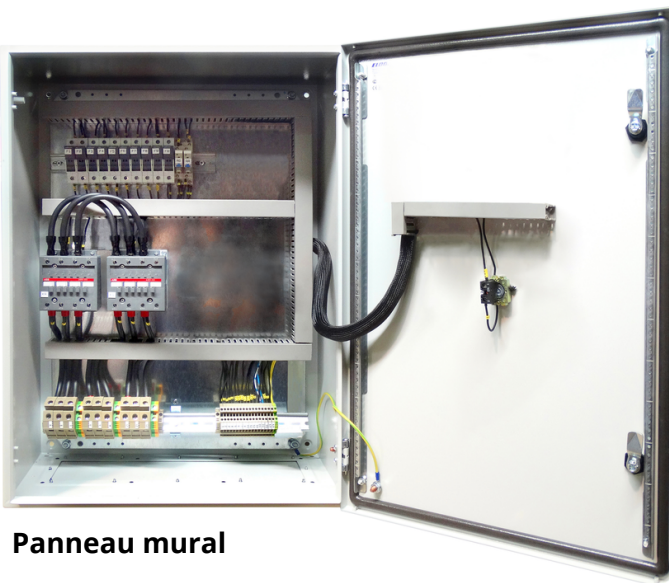


Schéma unifilaire et connexions



Panneau mural



Panneau au sol

## DESCRIPTION

Panneau présenté en armoire métallique avec le degré de protection IP - 67, qui contient les éléments suivant:

- **Deux contacteurs ou sélecteur motorisé**, dotés d'un verrouillage mécanique et électrique, ce qui veut dire qu'ils peuvent se trouver tous les deux fermés simultanément, en évitant ainsi de possibles situations de court-circuit.
- **Fusibles de protection.**
- **Boîte de raccordement des signaux de contrôle** qui proviennent du groupe électrogène.
- **Boîte de raccordement** des câbles de puissance d'entrée de **groupe électrogène, entrée de réseau et sortie de réseau.**
- **Câblage de connexion** de tous les éléments électriques du panneau. Chaque panneau identifié avec son numéro de référence à chaque extrémité.
- Bouton **d'arrêt d'urgence.**
- **Porte frontale** avec clé de fermeture.
- **Trappe inférieure** pour accès aux câbles.

Note. - Tous les panneaux sont protégés contre les contacts directs avec des parties vivantes, lorsque la porte est ouverte.

## MONOPHASÉS

MODÈLE	AMP	PUISSANCE (kVA) PRP @ 1 x 120 V   @ 1 x 230 V		CONMU- TATION	MARQUE	TYPE	UNIT. CONTRÔLE	POLES	DIMENSIONS (mm) HAUT.xLARG.xPROF.	POIDS (kg)	MON- TAGE
LTS-0050/2	50	6	11,5	C	ABB	AF09	-	2	400x400x210	15	W
LTS-0060/2	60	7,2	13,8	C	LOVATO	BF38-T4A230	-	2	400x400x210	15	W
LTS-0090/2	90	11	21	C	ABB	AF26	-	2	400x400x210	15	W
LTS-0120/2	120	14	28	C	TERASAKI	TC40A/4	-	2	400x400x210	15	W
LTS-0200/2	200	24	46	C	ABB	AF52	-	2	700x500x260	30	W
LTS-0250/2	250	30	58	C	ABB	AF80	-	2	700x500x260	30	W
LTS-0320/2	320	38	74	MCOS	SOCOMEK	ATySM3S	-	2	700x500x260	35	W
LTS-0520/2	520	62	120	C	TERASAKI	TC225A/4	-	2	800x600x300	55	W

## BIPHASÉS ou 3 x 230 V (SANS NEUTRE)

MODÈLE	AMP	PUISSANCE (kVA) PRP @ 120/240 V   @ 3 x 230 V		CONMU- TATION	MARQUE	TYPE	UNIT. CONTRÔLE	POLES	DIMENSIONS (mm) HAUT.xLARG.xPROF.	POIDS (kg)	MON- TAGE
LTS-0025/3	25	10	6	C	ABB	AF09	-	3	400x400x210	15	W
LTS-0030/3	30	12	7	C	ABB	AF16	-	3	400x400x210	15	W
LTS-0045/3	45	18	11	C	ABB	AF26	-	3	400x400x210	15	W
LTS-0060/3	60	24	14	C	LOVATO	BF38-T4A230	-	3	400x400x210	15	W
LTS-0100/3	100	40	24	C	ABB	AF52	-	3	700x500x260	30	W
LTS-0125/3	125	50	30	C	ABB	AF80	-	3	700x500x260	30	W
LTS-0160/3	160	64	38	MCOS	SOCOMEK	ATySM3S	-	3	700x500x260	35	W
LTS-0260/3	260	103	62	C	TERASAKI	TC225A/4	-	3	800x600x300	55	W
LTS-0400/3	400	159	96	MCOS	ABB	OTM400	-	3	1000x800x400	80	W
LTS-0630/3	630	251	151	MCOS	ABB	OTM630	-	3	1700x800x500	160	S
LTS-0800/3	800	318	192	MCOS	ABB	OTM800	-	3	1700x800x500	160	S
LTS-1250/3	1250	497	300	MCOS	ABB	OTM1250	-	3	1700x800x500	200	S
LTS-1600/3	1600	637	384	MCOS	ABB	OTM1600	-	3	2100x1000x600	330	S
LTS-2000/3	2000	796	480	MCOS	ABB	OTM2000	-	3	2100x1000x800	365	S
LTS-2500/3	2500	995	600	MCOS	ABB	OTM2500	-	3	2100x1000x800	365	S
LTS-3200/3	3200	1273	768	MCOS	ABB	OTM3200	-	3	2100x1000x800	380	S

## TRIPHASÉS

MODÈLE	AMP	PUISSANCE (kVA) PRP @ 3 x 208 V   @ 3 x 400 V   @ 3 x 480 V			CONMU- TATION	MARQUE	TYPE	U.C.	POLES	DIMENSIONS (mm) HAUT.xLARG.xPROF.	POIDS (kg)	MON- TAGE
LTS-0025/4	25	9	17	21	C	ABB	AF09	-	4	400x400x210	15	W
LTS-0030/4	30	11	21	25	C	ABB	AF16	-	4	400x400x210	15	W
LTS-0045/4	45	16	31	37	C	ABB	AF26	-	4	400x400x210	15	W
LTS-0060/4	60	22	42	50	C	LOVATO	BF38-T4A230	-	4	400x400x210	15	W
LTS-0100/4	100	36	69	83	C	ABB	AF52	-	4	700x500x260	30	W
LTS-0125/4	125	45	87	104	C	ABB	AF80	-	4	700x500x260	30	W
LTS-0160/4	160	58	111	133	MCOS	SOCOMEK	ATySM3S	-	4	700x500x260	35	W
LTS-0260/4	260	94	180	216	C	TERASAKI	TC225A/4	-	4	800x600x300	55	W
LTS-0400/4	400	144	277	332	MCOS	ABB	OTM400	-	4	1000x800x400	80	W
LTS-0630/4	630	227	436	523	MCOS	ABB	OTM630	-	4	1700x800x500	160	S
LTS-0800/4	800	288	554	664	MCOS	ABB	OTM800	-	4	1700x800x500	160	S
LTS-1250/4	1250	450	865	1038	MCOS	ABB	OTM1250	-	4	1700x800x500	200	S
LTS-1600/4	1600	576	1107	1328	MCOS	ABB	OTM1600	-	4	2100x1000x600	330	S
LTS-2000/4	2000	720	1384	1660	MCOS	ABB	OTM2000	-	4	2100x1000x800	365	S
LTS-2500/4	2500	900	1730	2075	MCOS	ABB	OTM2500	-	4	2100x1000x800	365	S
LTS-3200/4	3200	1152	2214	2656	MCOS	ABB	OTM3200	-	4	2100x1000x800	380	S

Commutation: **C**: Contacteurs; **MCOS**: Sélecteur motorisé; **MCB**: Magnétothermique motorisé.

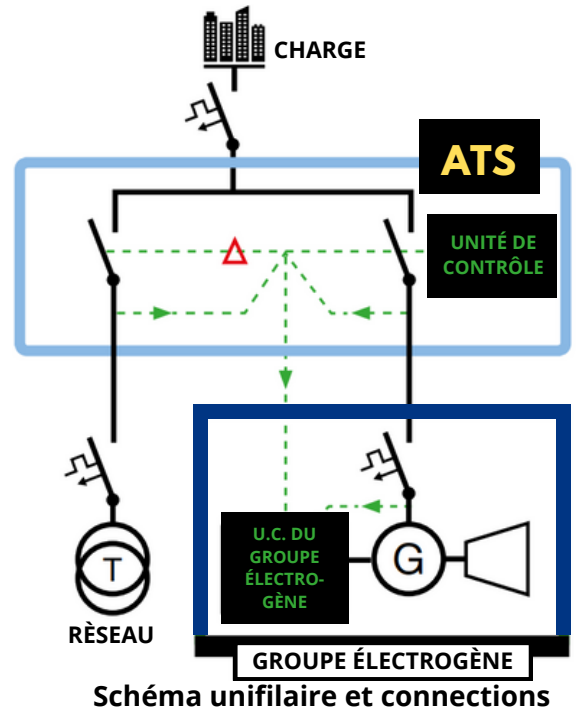
Montage: **W**: Mur; **S**: Sol.

## FONCTION

Ci panneau est doté d'une unité de contrôle de choix qui détecte lorsqu'un incident se produit dans le réseau électrique et envoie un signal de fonctionnement à l'unité de contrôle du groupe électrogène. Une fois démarré et prêt, la centrale du panneau manœuvre pour permettre le **changement de la source électrique** (qui alimente à la charge d'une installation) **entre le réseau électrique et le groupe électrogène** et vice-versa quand le réseau se **réablit**.

L'inverseur est formé de deux **contacteurs ou sélecteurs motorisés** dotés d'**VERROUILLAGE MÉCANIQUE et ÉLECTRIQUE**.

Ce panneau est d'application pour tout **groupe électrogène** qui dispose de **n'importe quelle centrale avec fonction de télécommande / démarrage per signal**.



Panneau mural



Panneau mural

## DESCRIPTION

Panneau présenté en armoire métallique avec le degré de protection IP - 67, qui contient les éléments suivants:

- **Deux contacteurs ou sélecteur motorisé**, dotés d'un verrouillage mécanique et électrique, ce qui veut dire qu'ils peuvent se trouver tous les deux fermés simultanément, en évitant ainsi de possibles situations de court-circuit.
- **Fusibles de protection.**
- **Boîte de raccordement pour le contrôle** et main d'œuvre du groupe électrique.
- **Boîte de raccordement** des câbles de puissance d'entrée de **groupe électrogène**, entrée de réseau et sortie de réseau.
- **Câblage de connexion** de tous les éléments électriques du panneau. Chaque panneau identifié avec son numéro de référence à chaque extrémité.
- **Chargeur de la batterie.**
- **Transformateurs.**
- **Bouton d'arrêt d'urgence.**
- **Clé de contact** (pour alimentation de centrale).
- **Unité de contrôle de choix.**
- **Porte frontale** avec clé de fermeture..
- **Trappe inférieure** pour accès aux câbles.

## MONOPHASÉS

MODÈLE	AMP	PUISSANCE (kVA) PRP @ 1 x 120 V   @ 1 x 230 V		CONMU- TATION	MARQUE	TYPE	UNIT. CONTRÔLE	POLES	DIMENSIONS (mm) HAUT.xLARG.xPROF.	POIDS (kg)	MON- TAGE
ATS3-0050/2	50	6	11,5	C	ABB	AF09	*	2	500x400x210	15	W
ATS3-0060/2	60	7,2	13,8	C	LOVATO	BF38-T4A230	*	2	600x400x260	25	W
ATS3-0090/2	90	11	21	C	ABB	AF26	*	2	600x400x260	25	W
ATS3-0120/2	120	14	28	C	TERASAKI	TC40A/4	*	2	600x400x260	25	W
ATS3-0200/2	200	24	46	C	ABB	AF52	*	2	700x500x260	35	W
ATS3-0260/2	260	31	60	C	ABB	AF80	*	2	700x500x260	35	W
ATS3-0320/2	320	38	74	MCOS	SOCOMEK	ATySM3S	*	2	700x500x260	35	W
LTS-0520/2	520	62	120	C	TERASAKI	TC225A/4	*	2	1200x600x300	80	W

## BIPHASÉS ou 3 x 230 V (SANS NEUTRE)

MODÈLE	AMP	PUISSANCE (kVA) PRP @ 120/240 V   @ 3 x 230 V		CONMU- TATION	MARQUE	TYPE	UNIT. CONTRÔLE	POLES	DIMENSIONS (mm) HAUT.xLARG.xPROF.	POIDS (kg)	MON- TAGE
ATS3-0025/3	25	10	6	C	ABB	AF09	*	3	500x400x210	20	W
ATS3-0030/3	30	12	7	C	ABB	AF16	*	3	600x400x260	25	W
ATS3-0045/3	45	18	11	C	ABB	AF26	*	3	600x400x260	25	W
ATS3-0060/3	60	24	14	C	LOVATO	BF38-T4A230	*	3	600x400x260	25	W
ATS3-0100/3	100	40	24	C	ABB	AF52	*	3	700x500x260	35	W
ATS3-0125/3	125	50	30	C	ABB	AF80	*	3	700x500x260	35	W
ATS3-0160/3	160	64	38	MCOS	SOCOMEK	ATySM3S	*	3	700x500x260	35	W
ATS3-0260/3	260	103	62	C	TERASAKI	TC225A/4	*	3	1200x600x300	80	W
ATS3-0400/3	400	159	96	MCOS	ABB	OTM400	*	3	1700x600x400	125	S
ATS3-0630/3	630	251	151	MCOS	ABB	OTM630	*	3	1700x800x500	175	S
ATS3-0800/3	800	318	192	MCOS	ABB	OTM800	*	3	1700x800x500	180	S
ATS3-1250/3	1250	497	300	MCOS	ABB	OTM1250	*	3	1700x800x500	210	S
ATS3-1600/3	1600	637	384	MCOS	ABB	OTM1600	*	3	2100x1000x600	335	S
ATS3-2000/3	2000	796	480	MCOS	ABB	OTM2000	*	3	2100x1000x800	370	S
ATS3-2500/3	2500	995	600	MCOS	ABB	OTM2500	*	3	2100x1000x800	370	S
ATS3-3200/3	3200	1273	768	MCOS	ABB	OTM3200	*	3	2100x1000x800	385	S

## TRIPHASÉS

MODÈLE	AMP	PUISSANCE (kVA) PRP @ 3 x 208 V   @ 3 x 400 V   @ 3 x 480 V			CONMU- TATION	MARQUE	TYPE	U.C.	POLES	DIMENSIONS (mm) HAUT.xLARG.xPROF.	POIDS (kg)	MON- TAGE
ATS3-0025/4	25	9	17	21	C	ABB	AF09	*	4	500x400x210	20	W
ATS3-0030/4	30	11	21	25	C	ABB	AF16	*	4	600x400x260	25	W
ATS3-0045/4	45	16	31	37	C	ABB	AF26	*	4	600x400x260	25	W
ATS3-0060/4	60	22	42	50	C	LOVATO	BF38-T4A230	*	4	600x400x260	25	W
ATS3-0100/4	100	36	69	83	C	ABB	AF52	*	4	700x500x260	35	W
ATS3-0125/4	125	45	87	104	C	ABB	AF80	*	4	700x500x260	35	W
ATS3-0160/4	160	58	111	133	MCOS	SOCOMEK	ATySM3S	*	4	700x500x260	35	W
ATS3-0260/4	260	94	180	216	C	TERASAKI	TC225A/4	*	4	1200x600x300	80	W
ATS3-0400/4	400	144	277	332	MCOS	ABB	OTM400	*	4	1700x600x400	125	S
ATS3-0630/4	630	227	436	523	MCOS	ABB	OTM630	*	4	1700x800x500	175	S
ATS3-0800/4	800	288	554	664	MCOS	ABB	OTM800	*	4	1700x800x500	180	S
ATS3-1250/4	1250	450	865	1038	MCOS	ABB	OTM1250	*	4	1700x800x500	210	S
ATS3-1600/4	1600	576	1107	1328	MCOS	ABB	OTM1600	*	4	2100x1000x600	335	S
ATS3-2000/4	2000	720	1384	1660	MCOS	ABB	OTM2000	*	4	2100x1000x800	370	S
ATS3-2500/4	2500	900	1730	2075	MCOS	ABB	OTM2500	*	4	2100x1000x800	370	S
ATS3-3200/4	3200	1152	2214	2656	MCOS	ABB	OTM3200	*	4	2100x1000x800	385	S

Commutation: **C**: Contacteurs; **MCOS**: Sélecteur motorisé; **MCB**: Magnétothermique motorisé.Montage: **W**: Mur; **S**: Sol.

\*Voir Page 10

## FONCTION

Cette armoire dispose d'une **unité de contrôle de choix** qui détecte la défaillance sur le réseau et qui permet le **changement d'alimentation électrique** (qui alimente la charge d'une installation) **entre le réseau électrique et le groupe électrogène** et viceversa quand le réseau se rétablit.

L'inverseur est formé de deux **contacteurs ou sélecteurs motorisés** dotés d'**VERROUILLAGE MÉCANIQUE et ÉLECTRIQUE**.

Dans ce cas, le groupe électrogène NE nécessite PAS de centrale de contrôle, il est applicable pour n'importe quel **groupe prédisposé ou similaire**.

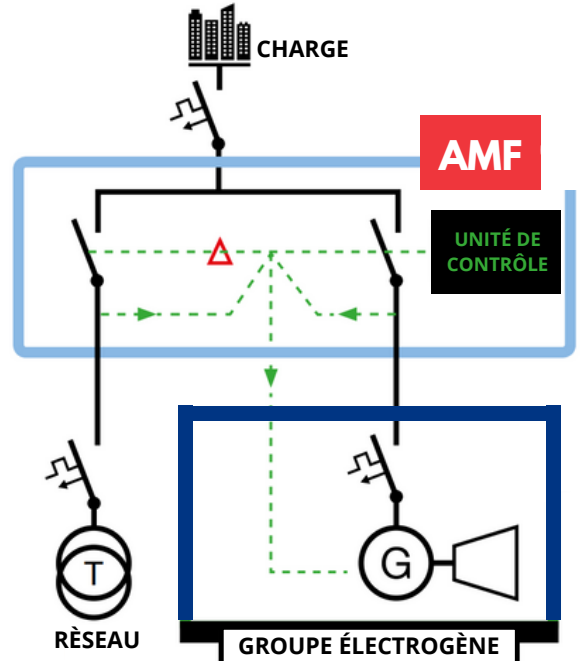


Schéma unifilaire et connexions



Panneau mural



Panneau au sol

## DESCRIPTION

Panneau présenté en armoire métallique avec le degré de protection IP - 67, qui contient les éléments suivants:

- **Deux contacteurs ou sélecteur motorisé**, dotés d'un verrouillage mécanique et électrique, ce qui veut dire qu'ils peuvent se trouver tous les deux fermés simultanément, en évitant ainsi de possibles situations de court-circuit.
- **Fusibles de protection.**
- **Boîte de raccordement pour le contrôle** et la main d'œuvre du groupe électrique.
- **Boîte de raccordement** des câbles de puissance d'entrée de **groupe électrogène**, entrée de réseau et sortie de réseau.
- **Câblage de connexion** de tous les éléments électriques du panneau. Chaque panneau identifié avec son numéro de référence à chaque extrémité.
- **Chargeur de la batterie.**
- **Boîte d'entrée** pour le chargeur de batterie.
- **Transformateurs.**
- **Bouton d'arrêt d'urgence.**
- **Unité de contrôle** à choisir parmi celle disponibles.
- **Clé de contact** (pour alimentation de centrale).
- **Sirène.**
- **Porte frontale** avec clé de fermeture.
- **Trappe inférieure** pour accès aux câbles.



## MONOPHASÉS

MODÈLE	AMP	PUISSANCE (kVA) PRP @ 1 x 120 V   @ 1 x 230 V		CONMU- TATION	MARQUE	TYPE	UNIT. CONTRÔLE	POLES	DIMENSIONS (mm) HAUT.xLARG.xPROF.	POIDS (kg)	MON- TAGE
AMF-0050/2	50	6	11,5	C	ABB	AF09	*	2	500x400x210	20	W
AMF-0060/2	60	7,2	13,8	C	LOVATO	BF38-T4A230	*	2	600x400x260	25	W
AMF-0090/2	90	11	21	C	ABB	AF26	*	2	600x400x260	25	W
AMF-0120/2	120	14	28	C	TERASAKI	TC40A/4	*	2	600x400x260	25	W
AMF-0200/2	200	24	46	C	ABB	AF52	*	2	700x500x260	35	W
AMF-0250/2	250	30	58	C	ABB	AF80	*	2	700x500x260	35	W
AMF-0320/2	320	38	74	MCOS	SOCOMEK	ATySM3S	*	2	700x500x260	35	W
AMF-0520/2	520	62	120	C	TERASAKI	TC225A/4	*	2	1200x600x300	80	W

## BIPHASÉS ou 3 x 230 V (SANS NEUTRE)

MODÈLE	AMP	PUISSANCE (kVA) PRP @ 120/240 V   @ 3 x 230 V		CONMU- TATION	MARQUE	TYPE	UNIT. CONTRÔLE	POLES	DIMENSIONS (mm) HAUT.xLARG.xPROF.	POIDS (kg)	MON- TAGE
AMF-0025/3	25	10	6	C	ABB	AF09	*	3	500x400x210	20	W
AMF-0030/3	30	12	7	C	ABB	AF16	*	3	600x400x260	25	W
AMF-0045/3	45	18	11	C	ABB	AF26	*	3	600x400x260	25	W
AMF-0060/3	60	24	14	C	LOVATO	BF38-T4A230	*	3	600x400x260	25	W
AMF-0100/3	100	40	24	C	ABB	AF52	*	3	700x500x260	35	W
AMF-0125/3	125	50	30	C	ABB	AF80	*	3	700x500x260	35	W
AMF-0160/3	160	64	38	MCOS	SOCOMEK	ATySM3S	*	3	700x500x260	35	W
AMF-0260/3	260	103	62	C	TERASAKI	TC225A/4	*	3	1200x600x300	80	W
AMF-0400/3	400	159	96	MCOS	ABB	OTM400	*	3	1700x600x400	125	S
AMF-0630/3	630	251	151	MCOS	ABB	OTM630	*	3	1700x800x500	175	S
AMF-0800/3	800	318	192	MCOS	ABB	OTM800	*	3	1700x800x500	180	S
AMF-1250/3	1250	497	300	MCOS	ABB	OTM1250	*	3	1700x800x500	210	S
AMF-1600/3	1600	637	384	MCOS	ABB	OTM1600	*	3	2100x1000x600	335	S
AMF-2000/3	2000	796	480	MCOS	ABB	OTM2000	*	3	2100x1000x800	370	S
AMF-2500/3	2500	995	600	MCOS	ABB	OTM2500	*	3	2100x1000x800	370	S
AMF-3200/3	3200	1273	768	MCOS	ABB	OTM3200	*	3	2100x1000x800	385	S

## TRIPHASÉS

MODÈLE	AMP	PUISSANCE (kVA) PRP @ 3 x 208 V   @ 3 x 400 V   @ 3 x 480 V			CONMU- TATION	MARQUE	TYPE	U.C.	POLES	DIMENSIONS (mm) HAUT.xLARG.xPROF.	POIDS (kg)	MON- TAGE
AMF-0025/4	25	9	17	21	C	ABB	AF09	*	4	500x400x210	20	W
AMF-0030/4	30	11	21	25	C	ABB	AF16	*	4	600x400x260	25	W
AMF-0045/4	45	16	31	37	C	ABB	AF26	*	4	600x400x260	25	W
AMF-0060/4	60	22	42	50	C	LOVATO	BF38-T4A230	*	4	600x400x260	25	W
AMF-0100/4	100	36	69	83	C	ABB	AF52	*	4	700x500x260	35	W
AMF-0125/4	125	45	87	104	C	ABB	AF80	*	4	700x500x260	35	W
AMF-0160/4	160	58	111	133	MCOS	SOCOMEK	ATySM3S	*	4	700x500x260	35	W
AMF-0260/4	260	94	180	216	C	TERASAKI	TC225A/4	*	4	1200x600x300	80	W
AMF-0400/4	400	144	277	332	MCOS	ABB	OTM400	*	4	1700x600x400	125	S
AMF-0630/4	630	227	436	523	MCOS	ABB	OTM630	*	4	1700x800x500	175	S
AMF-0800/4	800	288	554	664	MCOS	ABB	OTM800	*	4	1700x800x500	180	S
AMF-1250/4	1250	450	865	1038	MCOS	ABB	OTM1250	*	4	1700x800x500	210	S
AMF-1600/4	1600	576	1107	1328	MCOS	ABB	OTM1600	*	4	2100x1000x600	335	S
AMF-2000/4	2000	720	1384	1660	MCOS	ABB	OTM2000	*	4	2100x1000x800	370	S
AMF-2500/4	2500	900	1730	2075	MCOS	ABB	OTM2500	*	4	2100x1000x800	370	S
AMF-3200/4	3200	1152	2214	2656	MCOS	ABB	OTM3200	*	4	2100x1000x800	385	S

Commutation: **C**: Contacteurs; **MCOS**: Sélecteur motorisé; **MCB**: Magnétothermique motorisé.  
Montage: **W**: Mur; **S**: Sol.

\*Voir Page 11

## CHOISSEZ L'UNITÉ DE CONTRÔLE QUI RÉPOND LE MIEUX À VOS BESOINS

Nous terminons la configuration de votre tableau électrique avec l'unité de contrôle que vous avez choisie parmi les options suivantes:



### DSE 334

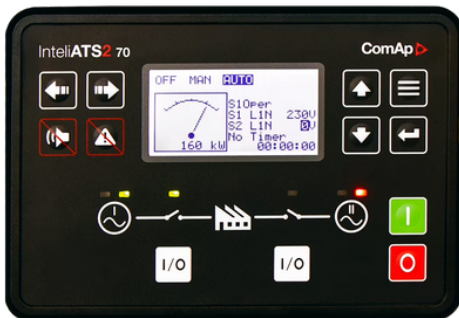
La DSE 334 est une centrale automatique pour le contrôle de la commutation. Contrôle l'alimentation de CA qui entre en S1 (source principale) et en cas d'incident, il le détecte et émet un signal de démarrage à S2 (source secondaire). Une fois que S2 est disponible et produit en courant sortant dans les limites, la DSE 334, qui contrôle la commutation, enverra un signal pour changer la charge de S1 à S2. Lorsque l'alimentation du courant S1, revient dans les limites, la DSE 334 ordonnera un retour de charge à S1 et éteindra S2.



### DEIF AGC 150 ATS

Idéal pour les applications d'alimentation de secours avec n'importe quelle alimentation, l'AGC 150 ATS est une solution de contrôle ATS robuste, flexible et facile à utiliser.

Il peut commander jusqu'à trois disjoncteurs.



### InteliATS2 70

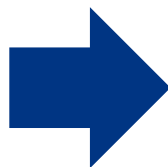
Il s'agit d'un contrôleur de commutateur de transfert automatique (ATS) qui permet de commuter facilement et rapidement deux alimentations indépendantes.

Il surveille et contrôle l'alimentation secteur, sa tension, sa fréquence et son courant. Il est conçu avec des caractéristiques de sécurité de haut niveau et est facile à utiliser et à configurer.

Vous avez besoin d'une version plus avancée ? Demandez-nous, nous essaierons de vous aider.



**DSE 334**



**DSE 335**

NOTE: Les modifications sont soumises à la disponibilité ou aux délais de livraison.



### DSE 7320 MKII

Le DSE 7320 MKII est un module de commande de groupe électrogène à coupure de courant automatique de nouvelle génération, doté d'un niveau élevé et sophistiqué de nouvelles caractéristiques et fonctions, présentées dans le format convivial habituel de DSE.

Il convient à une grande variété d'applications individuelles de groupes électrogènes diesel ou à gaz.



### DSE 6120 MKIII

Le DSE 6120 MKIII surveille un grand nombre de paramètres du moteur et affiche des avertissements, des arrêts et des informations sur l'état du moteur sur l'écran LCD rétroéclairé, les diodes électroluminescentes et le PC à distance.

Il est compatible avec les moteurs électroniques (CAN) et non électroniques (capteur magnétique/alternateur) et offre un grand nombre d'entrées et de sorties flexibles ainsi que des protections moteur étendues, de sorte que le système peut être facilement adapté pour répondre aux exigences les plus strictes de l'industrie.



### DEIF AGC 150 STAND ALONE

Contrôleur autonome pour le contrôle des applications non synchronisées avec toutes les fonctions nécessaires pour la protection des groupes électrogènes.

Il se distingue par sa fiabilité et sa facilité d'utilisation.



### Intelilite 4 AMF 25

Il s'agit d'un contrôleur de groupe électrogène avancé pour les applications de secours et d'alimentation principale. Il est intuitif, flexible, facile à installer et à utiliser.

Il offre de multiples options de configuration pour créer la meilleure solution de contrôle et de surveillance de vos groupes électrogènes, à la fois sur site et à distance.

## CHARGEUS DE BATTERIE

Si vous souhaitez que nous intégrions un chargeur de batterie à votre tableau de distribution, vous avez le choix entre ces deux options de Deep Sea Electronics (DSE):



### DSE 9150 12V 3A

Le chargeur de batterie à commutation DSE 9150 de 12 volts et 3 ampères permet de maintenir les batteries chargées à pleine capacité à tout moment. Il est conçu pour une connexion permanente à la batterie. Comprend un indicateur LED d'état de charge normal ou de surcharge sur le devant pour faciliter l'identification de l'état. Accepte de multiples connexions de tension CA.



### DSE BC2405 24V 5A

Le DSE BC2405 est également conçu pour rester connecté en permanence à la batterie. Comme le DSE 9150, il comprend des indicateurs LED en façade qui indiquent si la batterie est connectée ou s'il y a un défaut, et dispose de plusieurs connexions de tension alternative.


**TERASAKI**

**socomec**  
 Innovative Power Solutions

**ABB**

**DSE**

 **ComAp**

**DEIF**



**PLUS D'INFORMACIÓN: [info@gensetcomponents.com](mailto:info@gensetcomponents.com)**



**GENSET COMPONENTS**

**GENSET COMPONENTS S.L.**

Autovía de Andalucía, Km. 318  
23740 Andújar - Jaén - Espagne  
Tlfn. +34 689 001 650

**[www.gensetcomponents.com](http://www.gensetcomponents.com)**

Ces données sont purement indicatives et peuvent être modifiées par le constructeur sans préavis. Genset Components a le droit d'apporter des modifications dans les spécifications du matériau. Ce document ne fait pas partie du contrat d'acquisition de biens. Prix sauf erreur ou omission.