

# Catálogo CUADROS ELECTRICOS



## DISEÑO Y FABRICACIÓN

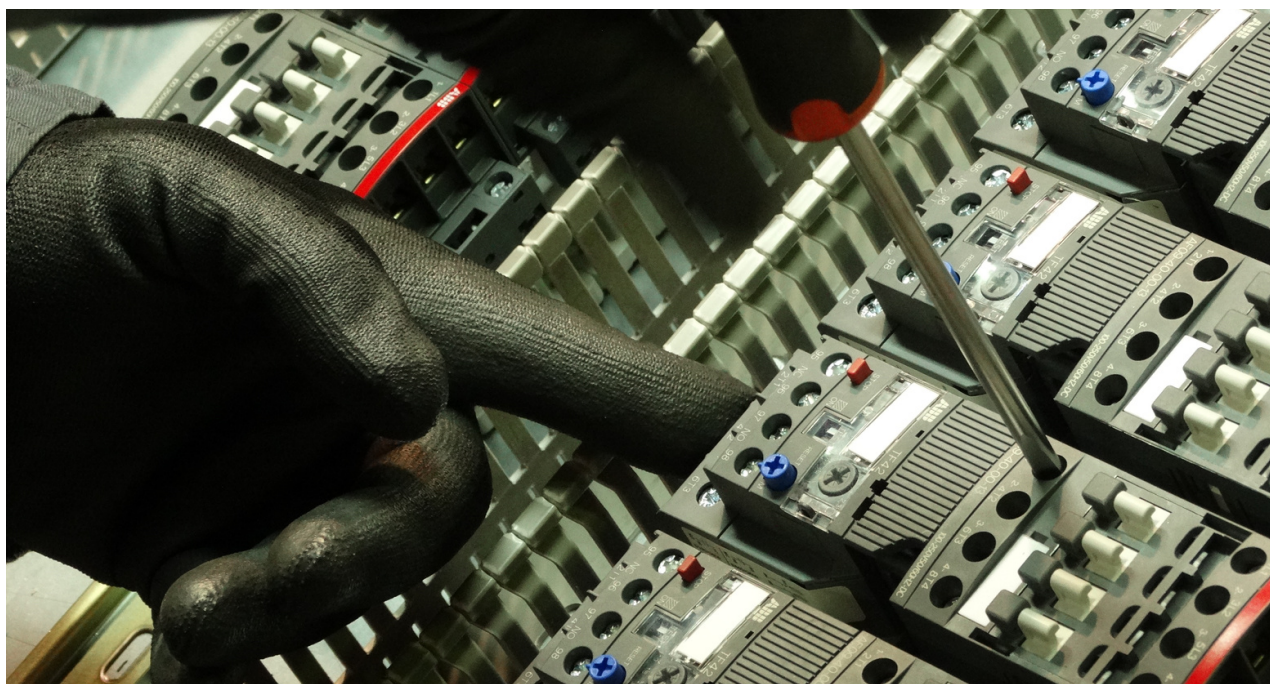
Todos los procesos de ingeniería, diseño y fabricación se realizan en nuestras instalaciones.



[www.gensetcomponents.com](http://www.gensetcomponents.com)

Estos datos son meramente orientativos y pueden ser cambiados por el fabricante sin previo aviso. Genset Components se reserva el derecho a efectuar cambios en las especificaciones de dicho material. El presente documento no formará parte del contrato de adquisición de bienes.





Nuestros productos cuentan con Certificado de Compatibilidad Electromagnética (Directiva 2014/30/UE) y Baja Tensión (Directiva 2014/35/UE)



**GENSET COMPONENTS**

## CONTENIDOS

- LTS** Cuadros solo conmutación\*
- ATS** Cuadros de conmutación automática
- ATS** Cuadros automático en emergencia con la red
- UC** Unidades de Control
- ACC** Accesorios

\*Conmutación o transferencia automática entre la red y el grupo electrógeno/planta eléctrica

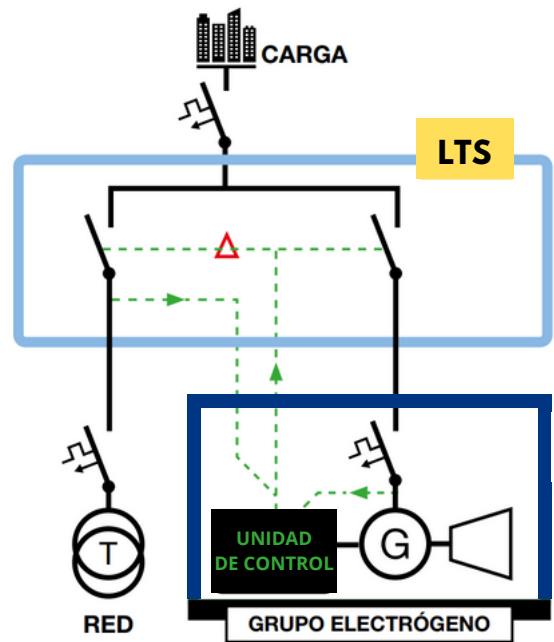
## FUNCIÓN

Permite el **cambio de suministro eléctrico** (que alimenta a la carga de una instalación) **entre la red eléctrica y el generador.**

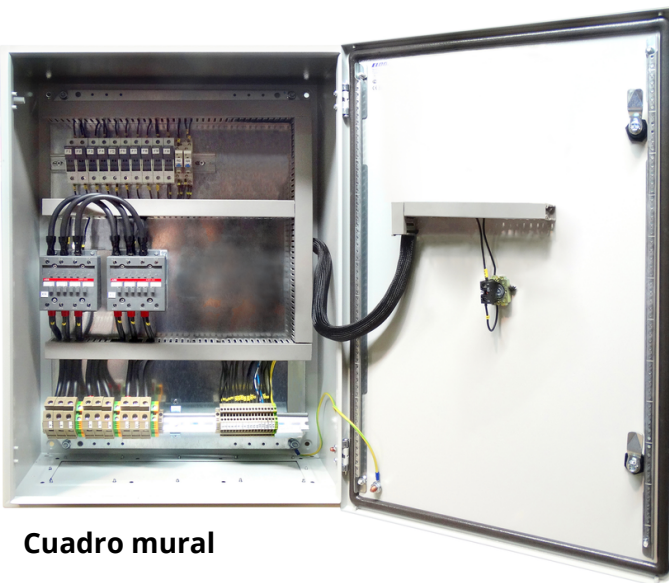
La conmutación está formada por dos **contactores o selectores motorizados** provistos de **ENCLAVAMIENTO MECÁNICO y ELÉCTRICO.**

El **origen de su maniobra** proviene de la **centralita instalada** en el grupo electrógeno.

Este cuadro es de aplicación para todo generador que disponga de cualquier **centralita con función AMF** (AUTOMATIC MAIN FAILURE).



Esquema unifilar y conexiones



Cuadro mural



Cuadro en suelo

## DESCRIPCIÓN

Cuadro presentado en armario metálico con grado de protección IP - 67, que contiene los siguientes elementos:

- **Dos contactores o selector motorizado**, provistos de enclavamiento mecánico y eléctrico, que impide que puedan encontrarse ambos cerrados simultáneamente, evitando de esta manera posibles situaciones de cortocircuito.
- **Fusibles de protección.**
- **Bornero para la conexión de las señales de control** provenientes del grupo electrógeno.
- **Bornero para la conexión de los cables** de potencia de entrada del **grupo electrógeno, entrada de red y salida a la carga.**
- **Cableado de conexión** de todos los elementos eléctricos del cuadro. Cada cable identificado con su número de referencia en cada extremo.
- Pulsador de **paro de emergencia.**
- **Puerta frontal** con llave de cierre.
- **Tapa inferior** para acceso de cables.

Nota. - Todos los cuadros están protegidos contra contactos directos con las partes vivas, cuando la puerta está abierta.

## MONOFÁSICOS

MODELO	AMP	POTENCIA (kVA) PRP @ 1 x 120 V   @ 1 x 230 V		CONMU- TACIÓN	MARCA	TIPO	UNIDAD CONTROL	POLOS	DIMENSIONES (mm) ALTOxANCHOxFONDO		PESO (kg)	MON- TAJE
LTS-0050/2	50	6	11,5	C	ABB	AF09	-	2	400x400x210		15	W
LTS-0060/2	60	7,2	13,8	C	LOVATO	BF38-T4A230	-	2	400x400x210		15	W
LTS-0090/2	90	11	21	C	ABB	AF26	-	2	400x400x210		15	W
LTS-0120/2	120	14	28	C	TERASAKI	TC40A/4	-	2	400x400x210		15	W
LTS-0200/2	200	24	46	C	ABB	AF52	-	2	700x500x260		30	W
LTS-0250/2	250	30	58	C	ABB	AF80	-	2	700x500x260		30	W
LTS-0320/2	320	38	74	MCOS	SOCOMEK	ATySM3S	-	2	700x500x260		35	W
LTS-0520/2	520	62	120	C	TERASAKI	TC225A/4	-	2	800x600x300		55	W

## BIFÁSICOS o 3 x 230 V (SIN NEUTRO)

MODELO	AMP	POTENCIA (kVA) PRP @ 120/240 V   @ 3 x 230 V		CONMU- TACIÓN	MARCA	TIPO	UNIDAD CONTROL	POLOS	DIMENSIONES (mm) ALTOxANCHOxFONDO		PESO (kg)	MON- TAJE
LTS-0025/3	25	10	6	C	ABB	AF09	-	3	400x400x210		15	W
LTS-0030/3	30	12	7	C	ABB	AF16	-	3	400x400x210		15	W
LTS-0045/3	45	18	11	C	ABB	AF26	-	3	400x400x210		15	W
LTS-0060/3	60	24	14	C	LOVATO	BF38-T4A230	-	3	400x400x210		15	W
LTS-0100/3	100	40	24	C	ABB	AF52	-	3	700x500x260		30	W
LTS-0125/3	125	50	30	C	ABB	AF80	-	3	700x500x260		30	W
LTS-0160/3	160	64	38	MCOS	SOCOMEK	ATySM3S	-	3	700x500x260		35	W
LTS-0260/3	260	103	62	C	TERASAKI	TC225A/4	-	3	800x600x300		55	W
LTS-0400/3	400	159	96	MCOS	ABB	OTM400	-	3	1000x800x400		80	W
LTS-0630/3	630	251	151	MCOS	ABB	OTM630	-	3	1700x800x500		160	S
LTS-0800/3	800	318	192	MCOS	ABB	OTM800	-	3	1700x800x500		160	S
LTS-1250/3	1250	497	300	MCOS	ABB	OTM1250	-	3	1700x800x500		200	S
LTS-1600/3	1600	637	384	MCOS	ABB	OTM1600	-	3	2100x1000x600		330	S
LTS-2000/3	2000	796	480	MCOS	ABB	OTM2000	-	3	2100x1000x800		365	S
LTS-2500/3	2500	995	600	MCOS	ABB	OTM2500	-	3	2100x1000x800		365	S
LTS-3200/3	3200	1273	768	MCOS	ABB	OTM3200	-	3	2100x1000x800		380	S

## TRIFÁSICOS

MODELO	AMP	POTENCIA (kVA) PRP @ 3 x 208 V   @ 3 x 400 V   @ 3 x 480 V			CONMU- TACIÓN	MARCA	TIPO	U.C.	POLOS	DIMENSIONES (mm) ALTOxANCHOxFONDO		PESO (kg)	MON- TAJE
LTS-0025/4	25	9	17	21	C	ABB	AF09	-	4	400x400x210		15	W
LTS-0030/4	30	11	21	25	C	ABB	AF16	-	4	400x400x210		15	W
LTS-0045/4	45	16	31	37	C	ABB	AF26	-	4	400x400x210		15	W
LTS-0060/4	60	22	42	50	C	LOVATO	BF38-T4A230	-	4	400x400x210		15	W
LTS-0100/4	100	36	69	83	C	ABB	AF52	-	4	700x500x260		30	W
LTS-0125/4	125	45	87	104	C	ABB	AF80	-	4	700x500x260		30	W
LTS-0160/4	160	58	111	133	MCOS	SOCOMEK	ATySM3S	-	4	700x500x260		35	W
LTS-0260/4	260	94	180	216	C	TERASAKI	TC225A/4	-	4	800x600x300		55	W
LTS-0400/4	400	144	277	332	MCOS	ABB	OTM400	-	4	1000x800x400		80	W
LTS-0630/4	630	227	436	523	MCOS	ABB	OTM630	-	4	1700x800x500		160	S
LTS-0800/4	800	288	554	664	MCOS	ABB	OTM800	-	4	1700x800x500		160	S
LTS-1250/4	1250	450	865	1038	MCOS	ABB	OTM1250	-	4	1700x800x500		200	S
LTS-1600/4	1600	576	1107	1328	MCOS	ABB	OTM1600	-	4	2100x1000x600		330	S
LTS-2000/4	2000	720	1384	1660	MCOS	ABB	OTM2000	-	4	2100x1000x800		365	S
LTS-2500/4	2500	900	1730	2075	MCOS	ABB	OTM2500	-	4	2100x1000x800		365	S
LTS-3200/4	3200	1152	2214	2656	MCOS	ABB	OTM3200	-	4	2100x1000x800		380	S

Conmutación: **C**: Contactores; **MCOS**: Selector motorizado; **MCB**: Magnetotérmico motorizado.

Montaje: **W**: Pared; **S**: Suelo.

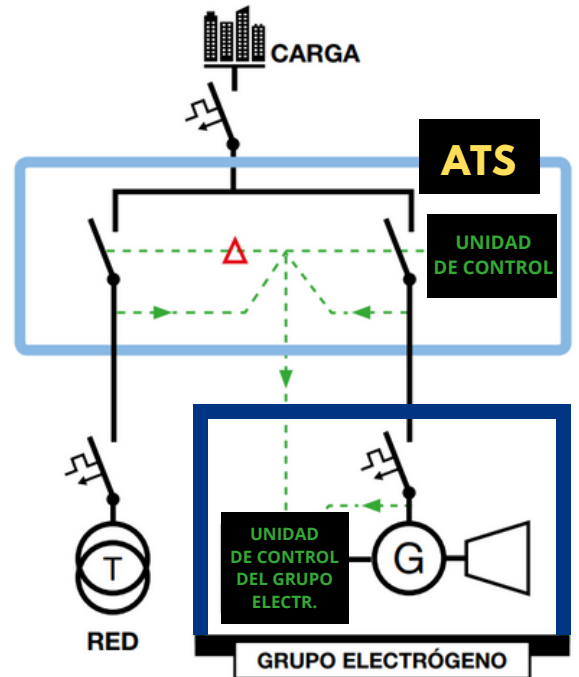


## FUNCIÓN

Este **cuadro** dispone de una **central a elegir** que detecta cuando se produce fallo en la red eléctrica y envía una señal de arranque a la centralita del grupo electrógeno. Una vez arrancado y listo, la centralita del cuadro maniobra para permitir el **cambio de suministro eléctrico** (que alimenta a la carga de una instalación) **entre la red eléctrica y el grupo electrógeno** y viceversa cuando la **red se restablece**.

La conmutación está formada por dos **contactores o selectores motorizados** provistos de **ENCLAVAMIENTO MECÁNICO y ELÉCTRICO**.

Este cuadro es de aplicación para todo **grupo electrógeno** que disponga de **cualquier centralita con función de control remoto / arranque por señas**.



Esquema unifilar y conexiones



Cuadro mural



Cuadro mural

## DESCRIPCIÓN

Cuadro presentado en armario metálico con grado de protección IP - 67, que contiene los siguientes elementos:

- **Dos contactores o selector motorizado**, provistos de enclavamiento mecánico y eléctrico, que impide que puedan encontrarse ambos cerrados simultáneamente, evitando de esta manera posibles situaciones de cortocircuito.
- **Fusibles de protección.**
- **Bornero para el control** y maniobra del grupo electrógeno
- **Bornero de conexiones** de los cables de potencia de entrada del **grupo electrógeno**, entrada de red y salida a la carga.
- **Cableado de conexión** de todos los elementos eléctricos del cuadro. Cada cable identificado con su número de referencia en cada extremo.
- **Cargador de baterías.**
- **Transformadores.**
- Pulsador de **paro de emergencia.**
- **Llave de contacto** (para alimentación de centralita).
- **Centralita a elegir** entre las disponibles.
- **Puerta frontal** con llave de cierre.
- **Tapa inferior** para acceso de cables.

## MONOFÁSICOS

MODELO	AMP	POTENCIA (kVA) PRP @ 1 x 120 V   @ 1 x 230 V		CONMU- TACIÓN	MARCA	TIPO	UNIDAD CONTROL	POLOS	DIMENSIONES (mm) ALTOxANCHOxFONDO	PESO (kg)	MON- TAJE
ATS3-0050/2	50	6	11,5	C	ABB	AF09	*	2	500x400x210	15	W
ATS3-0060/2	60	7,2	13,8	C	LOVATO	BF38-T4A230	*	2	600x400x260	25	W
ATS3-0090/2	90	11	21	C	ABB	AF26	*	2	600x400x260	25	W
ATS3-0120/2	120	14	28	C	TERASAKI	TC40A/4	*	2	600x400x260	25	W
ATS3-0200/2	200	24	46	C	ABB	AF52	*	2	700x500x260	35	W
ATS3-0260/2	260	31	60	C	ABB	AF80	*	2	700x500x260	35	W
ATS3-0320/2	320	38	74	MCOS	SOCOMEK	ATySM3S	*	2	700x500x260	35	W
LTS-0520/2	520	62	120	C	TERASAKI	TC225A/4	*	2	1200x600x300	80	W

## BIFÁSICOS o 3 x 230 V (SIN NEUTRO)

MODELO	AMP	POTENCIA (kVA) PRP @ 120/240 V   @ 3 x 230 V		CONMU- TACIÓN	MARCA	TIPO	UNIDAD CONTROL	POLOS	DIMENSIONES (mm) ALTOxANCHOxFONDO	PESO (kg)	MON- TAJE
ATS3-0025/3	25	10	6	C	ABB	AF09	*	3	500x400x210	20	W
ATS3-0030/3	30	12	7	C	ABB	AF16	*	3	600x400x260	25	W
ATS3-0045/3	45	18	11	C	ABB	AF26	*	3	600x400x260	25	W
ATS3-0060/3	60	24	14	C	LOVATO	BF38-T4A230	*	3	600x400x260	25	W
ATS3-0100/3	100	40	24	C	ABB	AF52	*	3	700x500x260	35	W
ATS3-0125/3	125	50	30	C	ABB	AF80	*	3	700x500x260	35	W
ATS3-0160/3	160	64	38	MCOS	SOCOMEK	ATySM3S	*	3	700x500x260	35	W
ATS3-0260/3	260	103	62	C	TERASAKI	TC225A/4	*	3	1200x600x300	80	W
ATS3-0400/3	400	159	96	MCOS	ABB	OTM400	*	3	1700x600x400	125	S
ATS3-0630/3	630	251	151	MCOS	ABB	OTM630	*	3	1700x800x500	175	S
ATS3-0800/3	800	318	192	MCOS	ABB	OTM800	*	3	1700x800x500	180	S
ATS3-1250/3	1250	497	300	MCOS	ABB	OTM1250	*	3	1700x800x500	210	S
ATS3-1600/3	1600	637	384	MCOS	ABB	OTM1600	*	3	2100x1000x600	335	S
ATS3-2000/3	2000	796	480	MCOS	ABB	OTM2000	*	3	2100x1000x800	370	S
ATS3-2500/3	2500	995	600	MCOS	ABB	OTM2500	*	3	2100x1000x800	370	S
ATS3-3200/3	3200	1273	768	MCOS	ABB	OTM3200	*	3	2100x1000x800	385	S

## TRIFÁSICOS

MODELO	AMP	POTENCIA (kVA) PRP @ 3 x 208 V   @ 3 x 400 V   @ 3 x 480 V			CONMU- TACIÓN	MARCA	TIPO	U.C.	POLOS	DIMENSIONES (mm) ALTOxANCHOxFONDO	PESO (kg)	MON- TAJE
ATS3-0025/4	25	9	17	21	C	ABB	AF09	*	4	500x400x210	20	W
ATS3-0030/4	30	11	21	25	C	ABB	AF16	*	4	600x400x260	25	W
ATS3-0045/4	45	16	31	37	C	ABB	AF26	*	4	600x400x260	25	W
ATS3-0060/4	60	22	42	50	C	LOVATO	BF38-T4A230	*	4	600x400x260	25	W
ATS3-0100/4	100	36	69	83	C	ABB	AF52	*	4	700x500x260	35	W
ATS3-0125/4	125	45	87	104	C	ABB	AF80	*	4	700x500x260	35	W
ATS3-0160/4	160	58	111	133	MCOS	SOCOMEK	ATySM3S	*	4	700x500x260	35	W
ATS3-0260/4	260	94	180	216	C	TERASAKI	TC225A/4	*	4	1200x600x300	80	W
ATS3-0400/4	400	144	277	332	MCOS	ABB	OTM400	*	4	1700x600x400	125	S
ATS3-0630/4	630	227	436	523	MCOS	ABB	OTM630	*	4	1700x800x500	175	S
ATS3-0800/4	800	288	554	664	MCOS	ABB	OTM800	*	4	1700x800x500	180	S
ATS3-1250/4	1250	450	865	1038	MCOS	ABB	OTM1250	*	4	1700x800x500	210	S
ATS3-1600/4	1600	576	1107	1328	MCOS	ABB	OTM1600	*	4	2100x1000x600	335	S
ATS3-2000/4	2000	720	1384	1660	MCOS	ABB	OTM2000	*	4	2100x1000x800	370	S
ATS3-2500/4	2500	900	1730	2075	MCOS	ABB	OTM2500	*	4	2100x1000x800	370	S
ATS3-3200/4	3200	1152	2214	2656	MCOS	ABB	OTM3200	*	4	2100x1000x800	385	S

Conmutación: **C**: Contactores; **MCOS**: Selector motorizado; **MCB**: Magnetotérmico motorizado.

Montaje: **W**: Pared; **S**: Suelo.

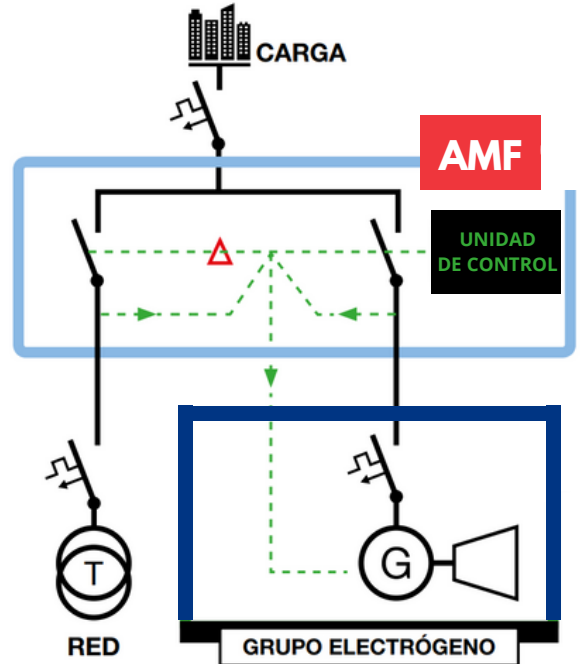
\*Ver Página 10

## FUNCIÓN

Este **cuadro** dispone de una **central a elegir** que detecta cuando se produce fallo en la red y permite el **cambio de suministro eléctrico** (que alimenta a la carga de una instalación) **entre la red eléctrica y el generador** y viceversa cuando la red se restablece.

La conmutación está formada por dos **contactores o selectores motorizados** provistos de **ENCLAVAMIENTO MECÁNICO y ELÉCTRICO**.

En este caso, el generador **NO** necesita centralita de control, es aplicable para cualquier **grupo predispuesto o similar**.



Esquema unifilar y conexiones

## DESCRIPCIÓN

Cuadro presentado en armario metálico con grado de protección IP - 67, que contiene los siguientes elementos:

- **Dos contactores o selector motorizado**, provistos de enclavamiento mecánico y eléctrico, que impide que puedan encontrarse ambos cerrados simultáneamente, evitando de esta manera posibles situaciones de cortocircuito.
- **Fusibles de protección.**
- **Bornero para el control** y maniobra del grupo electrógeno
- **Bornero de conexiones** de los cables de potencia de entrada del **grupo electrógeno**, entrada de red y salida a la carga.
- **Cableado de conexión** de todos los elementos eléctricos del cuadro. Cada cable identificado con su número de referencia en cada extremo.
- **Cargador de batería.**
- **Bornero de entrada** para el cargador de batería.
- **Transformadores.**
- Pulsador de **paro de emergencia.**
- **Llave de contacto** (para alimentación de centralita).
- **Sirena.**
- **Centralita a elegir** entre las disponibles.
- **Puerta frontal** con llave de cierre.
- **Tapa inferior** para acceso de cables.



Cuadro mural



Cuadro en suelo



## MONOFÁSICOS

MODELO	AMP	POTENCIA (kVA) PRP @ 1 x 120 V   @ 1 x 230 V		CONMU- TACIÓN	MARCA	TIPO	UNIDAD CONTROL	POLOS	DIMENSIONES (mm) ALTOxANCHOxFONDO	PESO (kg)	MON- TAJE
AMF-0050/2	50	6	11,5	C	ABB	AF09	*	2	500x400x210	20	W
AMF-0060/2	60	7,2	13,8	C	LOVATO	BF38-T4A230	*	2	600x400x260	25	W
AMF-0090/2	90	11	21	C	ABB	AF26	*	2	600x400x260	25	W
AMF-0120/2	120	14	28	C	TERASAKI	TC40A/4	*	2	600x400x260	25	W
AMF-0200/2	200	24	46	C	ABB	AF52	*	2	700x500x260	35	W
AMF-0250/2	250	30	58	C	ABB	AF80	*	2	700x500x260	35	W
AMF-0320/2	320	38	74	MCOS	SOCOMEK	ATySM3S	*	2	700x500x260	35	W
AMF-0520/2	520	62	120	C	TERASAKI	TC225A/4	*	2	1200x600x300	80	W

## BIFÁSICOS o 3 x 230 V (SIN NEUTRO)

MODELO	AMP	POTENCIA (kVA) PRP @ 120/240 V   @ 3 x 230 V		CONMU- TACIÓN	MARCA	TIPO	UNIDAD CONTROL	POLOS	DIMENSIONES (mm) ALTOxANCHOxFONDO	PESO (kg)	MON- TAJE
AMF-0025/3	25	10	6	C	ABB	AF09	*	3	500x400x210	20	W
AMF-0030/3	30	12	7	C	ABB	AF16	*	3	600x400x260	25	W
AMF-0045/3	45	18	11	C	ABB	AF26	*	3	600x400x260	25	W
AMF-0060/3	60	24	14	C	LOVATO	BF38-T4A230	*	3	600x400x260	25	W
AMF-0100/3	100	40	24	C	ABB	AF52	*	3	700x500x260	35	W
AMF-0125/3	125	50	30	C	ABB	AF80	*	3	700x500x260	35	W
AMF-0160/3	160	64	38	MCOS	SOCOMEK	ATySM3S	*	3	700x500x260	35	W
AMF-0260/3	260	103	62	C	TERASAKI	TC225A/4	*	3	1200x600x300	80	W
AMF-0400/3	400	159	96	MCOS	ABB	OTM400	*	3	1700x600x400	125	S
AMF-0630/3	630	251	151	MCOS	ABB	OTM630	*	3	1700x800x500	175	S
AMF-0800/3	800	318	192	MCOS	ABB	OTM800	*	3	1700x800x500	180	S
AMF-1250/3	1250	497	300	MCOS	ABB	OTM1250	*	3	1700x800x500	210	S
AMF-1600/3	1600	637	384	MCOS	ABB	OTM1600	*	3	2100x1000x600	335	S
AMF-2000/3	2000	796	480	MCOS	ABB	OTM2000	*	3	2100x1000x800	370	S
AMF-2500/3	2500	995	600	MCOS	ABB	OTM2500	*	3	2100x1000x800	370	S
AMF-3200/3	3200	1273	768	MCOS	ABB	OTM3200	*	3	2100x1000x800	385	S

## TRIFÁSICOS

MODELO	AMP	POTENCIA (kVA) PRP @ 3 x 208 V   @ 3 x 400 V   @ 3 x 480 V			CONMU- TACIÓN	MARCA	TIPO	U.C.	POLOS	DIMENSIONES (mm) ALTOxANCHOxFONDO	PESO (kg)	MON- TAJE
AMF-0025/4	25	9	17	21	C	ABB	AF09	*	4	500x400x210	20	W
AMF-0030/4	30	11	21	25	C	ABB	AF16	*	4	600x400x260	25	W
AMF-0045/4	45	16	31	37	C	ABB	AF26	*	4	600x400x260	25	W
AMF-0060/4	60	22	42	50	C	LOVATO	BF38-T4A230	*	4	600x400x260	25	W
AMF-0100/4	100	36	69	83	C	ABB	AF52	*	4	700x500x260	35	W
AMF-0125/4	125	45	87	104	C	ABB	AF80	*	4	700x500x260	35	W
AMF-0160/4	160	58	111	133	MCOS	SOCOMEK	ATySM3S	*	4	700x500x260	35	W
AMF-0260/4	260	94	180	216	C	TERASAKI	TC225A/4	*	4	1200x600x300	80	W
AMF-0400/4	400	144	277	332	MCOS	ABB	OTM400	*	4	1700x600x400	125	S
AMF-0630/4	630	227	436	523	MCOS	ABB	OTM630	*	4	1700x800x500	175	S
AMF-0800/4	800	288	554	664	MCOS	ABB	OTM800	*	4	1700x800x500	180	S
AMF-1250/4	1250	450	865	1038	MCOS	ABB	OTM1250	*	4	1700x800x500	210	S
AMF-1600/4	1600	576	1107	1328	MCOS	ABB	OTM1600	*	4	2100x1000x600	335	S
AMF-2000/4	2000	720	1384	1660	MCOS	ABB	OTM2000	*	4	2100x1000x800	370	S
AMF-2500/4	2500	900	1730	2075	MCOS	ABB	OTM2500	*	4	2100x1000x800	370	S
AMF-3200/4	3200	1152	2214	2656	MCOS	ABB	OTM3200	*	4	2100x1000x800	385	S

Conmutación: **C**: Contactores; **MCOS**: Selector motorizado; **MCB**: Magnetotérmico motorizado.  
Montaje: **W**: Pared; **S**: Suelo.

\*Ver Página 11

## ELIGE LA CENTRALITA QUE MEJOR SE ADAPTE A TUS NECESIDADES

Terminamos de configurar tu cuadro eléctrico con la centralita que elijas entre las siguientes opciones:



### DSE 334

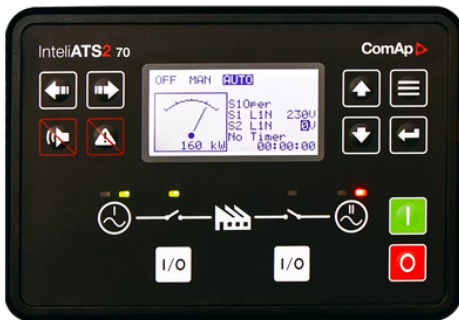
La DSE 334 es una centralita automática para el control de la conmutación. Monitoriza el suministro de CA que entra desde S1 (fuente principal) y en caso de fallo, lo detecta y emite una señal de arranque a S2 (fuente secundaria). Una vez que S2 está disponible y produciendo una corriente de salida dentro de los límites, la DSE 334, que controla la conmutación, mandará una señal para cambiar la carga de S1 a S2. Cuando el suministro de corriente S1, vuelve a estar dentro de los límites, la DSE 334 ordenará un retorno de carga a S1 y apagará el S2.



### DEIF AGC 150 ATS

Ideal para aplicaciones de alimentación de emergencia con cualquier fuente de alimentación, el AGC 150 ATS es una solución de control de ATS robusta, flexible y fácil de usar.

Puede accionar hasta tres disyuntores.



### InteliATS2 70

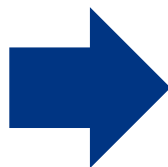
Es un controlador de interruptores de Transferencia Automática (ATS) que permite conmutar fácil y rápidamente dos fuentes de alimentación independientes.

Monitoriza y controla el suministro de red y su voltaje, frecuencia y corriente. Está diseñado con características de seguridad de alto nivel y es fácil de usar y configurar.

¿Necesitas una versión más avanzada? Consúltanos, intentaremos ayudarte.



**DSE 334**



**DSE 335**

NOTA: Cambios sujetos a disponibilidad o plazos de entrega



### DSE 7320 MKII

La DSE 7320 MKII es un módulo de control de grupos electrógenos con fallo de red automático de nueva generación con un sofisticado y alto nivel de nuevas características y funciones, presentado en el formato habitual DSE de uso sencillo.

Es adecuado para una amplia variedad de aplicaciones de grupos electrógenos individuales de diésel o de gas.



### DSE 6120 MKIII

La DSE 6120 MKIII supervisa un gran número de parámetro del motor y muestra advertencias, paradas e información sobre el estado del motor en la pantalla LCD retroiluminada, los LED iluminados y el PC remoto.

Es compatible con motores electrónicos (CAN) y no electrónicos (captación magnética/sensor de alternador) y ofrece un gran número de entradas y salidas flexibles y amplias protecciones del motor, por lo que el sistema puede adaptarse fácilmente para satisfacer los requisitos más exigentes del sector.



### DEIF AGC 150 STAND ALONE

Controlador autónomo para el control de aplicaciones no sincronizadas con todas las funciones necesarias para la protección de grupos electrógenos.

Destaca por su fiabilidad y facilidad de uso.



### Intelilite 4 AMF 25

Es un avanzado controlador de grupos electrógenos para aplicaciones de reserva y de potencial principal. Es intuitivo, flexible, fácil de instalar y de utilizar.

Ofrece múltiples opciones de configuración para crear la mejor solución para controlar y supervisar sus grupos electrógenos tanto *in situ* como de forma remota.

## CARGADORES DE BATERÍA

Si necesitas que incluyamos un cargador de batería en tu cuadro eléctrico, puedes elegir entre estas dos opciones de Deep Sea Electronics (DSE):



### DSE 9150 12V 3A

El cargador de batería conmutado DSE 9150 de 12 voltios y 3 amperios mantiene las baterías cargadas a su máxima capacidad en todo momento. Está diseñado para la conexión permanente de la batería. Incluye un indicador LED de estado normal o de sobrecarga en la parte delantera para ayudar a identificar el estado. Acepta múltiples conexiones de voltaje CA.



### DSE BC2405 24V 5A

El DSE BC2405 también está diseñado para permanecer conectado a la batería de manera permanente. Al igual que el DSE 9150 incluye indicadores LED frontales que muestran si la batería está conectada o hay un fallo y cuenta con múltiples conexiones de tensión alterna.


**TERASAKI**

**socomec**  
 Innovative Power Solutions

**ABB**

**DSE**

 **ComAp**

**DEIF**





**MÁS INFORMACIÓN: [info@gensetcomponents.com](mailto:info@gensetcomponents.com)**



**GENSET COMPONENTS**

**GENSET COMPONENTS S.L.**

Autovía de Andalucía, Km. 318  
23740 Andújar - Jaén - España  
Tlfn. +34 689 001 650

**[www.gensetcomponents.com](http://www.gensetcomponents.com)**

Estos datos son meramente orientativos y pueden ser cambiados por el fabricante sin previo aviso. Genset Components se reserva el derecho a efectuar cambios en las especificaciones de dicho material. El presente documento no formará parte del contrato de adquisición de bienes.